

Я ЗАБОЛЕЛ. ЧТО ДЕЛАТЬ?

СИМПТОМЫ COVID-19:

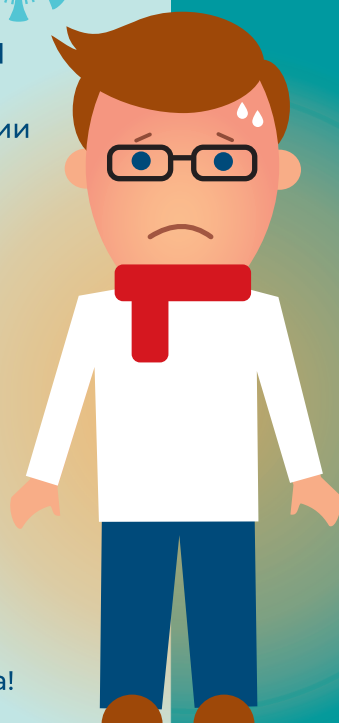
ПОВЫШЕНИЕ ТЕМПЕРАТУРЫ ТЕЛА, СУХОЙ КАШЕЛЬ, ОБЩАЯ СЛАБОСТЬ, ЛОМОТА В МЫШЦАХ, ПОТЕРЯ ОБОНЯНИЯ. ВОЗМОЖНЫ ДИАРЕЯ, РВОТА.

75 % заболевших переносят новую коронавирусную инфекцию легко и не нуждаются в госпитализации! Особое внимание врачи уделяют пациентам из групп риска.

СОСТОЯНИЕ ЛЕГКОЙ И СРЕДНЕЙ СТЕПЕНИ ТЯЖЕСТИ

Температура до 38°C, общая слабость, нет затруднений в дыхании

- позвоните в поликлинику и вызовите на дом врача
 - предупредите своего работодателя
 - много пейте, соблюдайте постельный режим
 - рекомендован прием противовирусных препаратов и витамина С (в соответствии с инструкцией к препарату)
 - следите за температурой и общим самочувствием
 - выполняйте рекомендации врача!
- Не занимайтесь самолечением!**



СОСТОЯНИЕ ТЯЖЕЛОЕ

Температура не снижается после приема жаропонижающих, возникла одышка, чувство сдавленности в грудной клетке, есть хронические заболевания, возраст старше 65 лет

- расскажите о симптомах врачу, он вам назначит рентген или КТ легких
- если диагностика показала поражение легких более 50%, самочувствие не улучшается - **вызывайте Скорую помощь!**

ВАЖНЫЕ ВОПРОСЫ:

• Что делать, если врач не приходит на вызов?

Наберитесь терпения. Если вызов зарегистрирован, терапевт обязательно выйдет к вам на дом. Из-за большого количества пациентов это может занять больше времени.

• Не смог попасть к врачу в первый день заболевания, как открыть больничный?

Объясните ситуацию работодателю и ждите врача. Открыть больничный задним числом можно по решению врачебной комиссии и главного врача медучреждения.

• Анализ показал положительный тест на коронавирус. Что делать?

Уточнить информацию вы можете в Центре гигиены и эпидемиологии

Роспотребнадзора по УР по телефонам: **50-42-43, 50-39-07, 43-95-20** (профилактика, лечение, соблюдение карантина, выявление контактных лиц, вопросы по постановлению и получению больничного листа в связи с карантином).

• Врач не направляет на анализ на коронавирус и КТ легких?

Лечащий врач самостоятельно определяет необходимость исследований в соответствии с клинической картиной и симптомами. ПЦР на коронавирус делается пациентам из групп риска, КТ легких - только по показаниям при подозрении на развитие пневмонии. По желанию пациент может самостоятельно сдать анализ ПЦР на коронавирус и сделать КТ в платной клинике.

• Мой тест на коронавирус отрицательный, но симптомы все равно есть, почему?

Если анализ взят на 4-5 день болезни, анализ может оказаться отрицательным или сомнительным. В этом случае врач ориентируется на клиническую картину заболевания.

• Мне отказывают в госпитализации, что делать?

Решение о необходимости госпитализации принимается лечащим врачом или врачом неотложной помощи. Основными показаниями служат – поражение легких по данным рентгенографии более 50%, возраст старше 65 лет, хронические заболевания (сахарный диабет, артериальная гипертензия, сердечно-сосудистые заболевания).



«ГОРЯЧАЯ ЛИНИЯ» ПО СОПРОВОЖДЕНИЮ ПАЦИЕНТОВ С COVID-19:

8-800-100-24-47